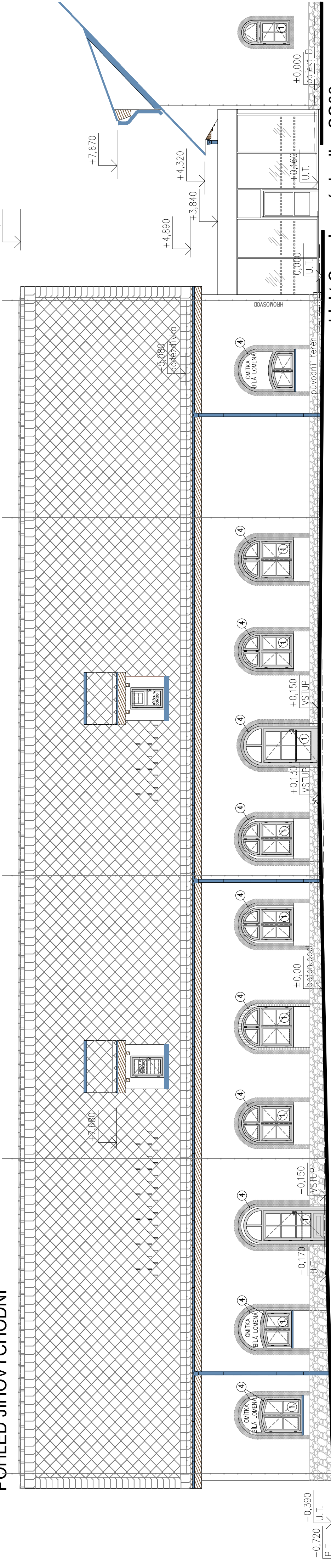


POHLED JIHOVÝCHODNÍ



objekt C spojovací chodba-SO03
objekt A Mléčnice -SO01

LEGENDA POVRCHŮ:

- OMITKA VÁPENNÁ HLADKÁ BILÁ LOMENÁ
- VLÁKNOCEMENTOVÁ STŘEŠNÍ KRYTINA–ČTVERCOVÉ ŠABLONY KLADENY NA KOSO ŠABLONA ROZMĚR 400x400 mm TZV ČESKÁ ŠABLONA; ODSŤIN GRAFIT
- OMITKA HLADKÁ VÁPENNÁ ODSŤIN TMAVĚ ŠEDÝ (BAREVNĚ ŠAMBRÁNY S.150 mm KOPÍRUJÍ TVAR OTVORU)
- KAMENNÉ DOZDÍVKY SOKLU–S POUŽITÍM PŘÍSLUŠNÝM ODBOREM PAMÁTKOVÉ PÉČE.
- OMITKA VÁPENNÁ HLADKÁ BILÁ LOMENÁ, U TERÉNU OŠETŘENA DO VÝŠKY 300mm NAD TERÉNEM, HYDROFÖBNÍM NÁTĚREM.
- KÁMEN–LOMOVÝ MÍSTNÍ PROVENIENCE
- VIDITELNÉ DŘEVĚNÉ KONSTRUKCE IMPREGNACE PROTI HMYZUBEZBARVÁ+BEZBARVÁ OCHRANNÁ LAZURA

±0,000=228,02=původní podlaha obj.B

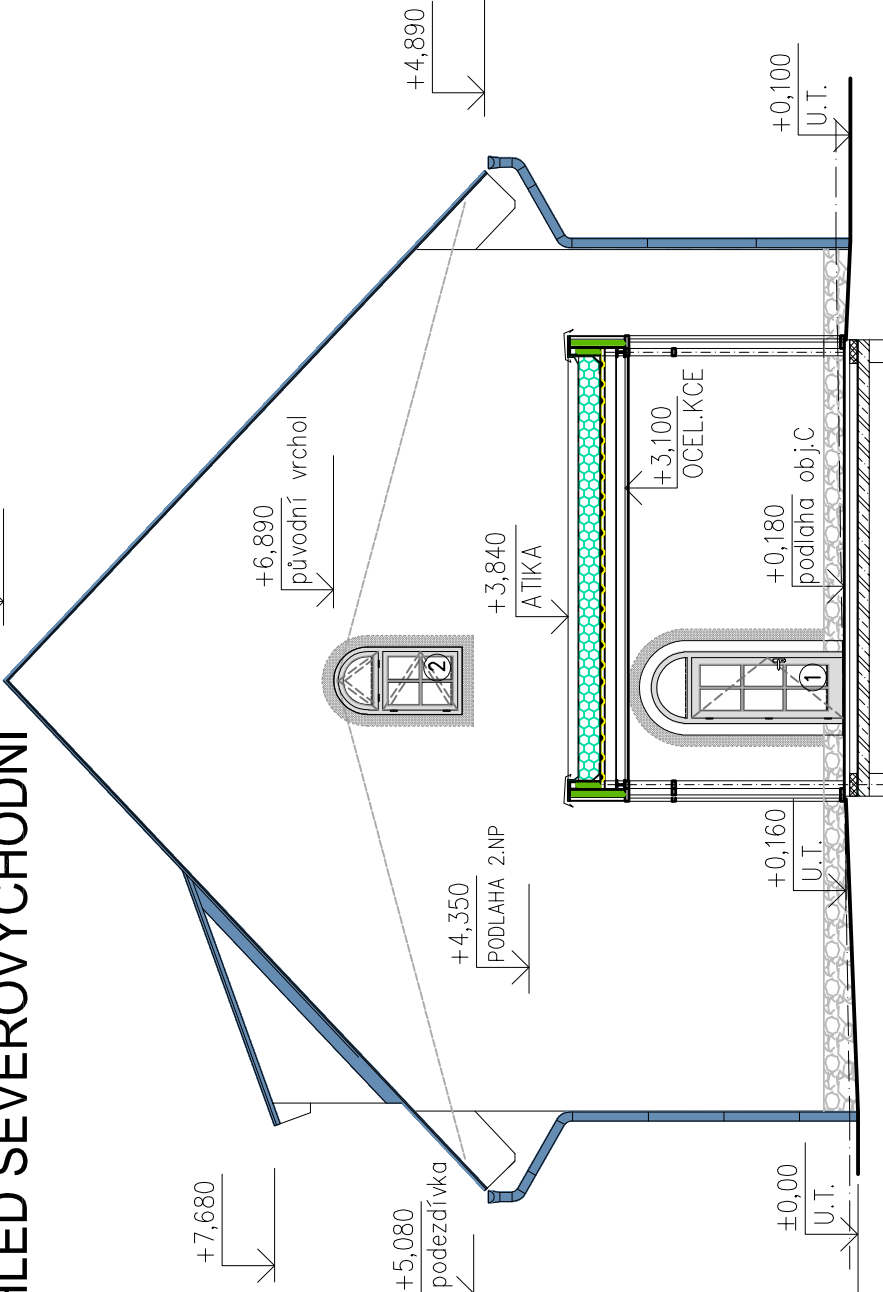
Zodp. projektant	Kontroloval	Vypracoval	Amun Pro s.r.o.
Ing. Michal Klimša	Ing. Michal Klimša	Jana Kezelsková	739 53 Třanovice 1
Investor:	statutární město Karviná, Fryštácká 72/1, 733 24, Karviná		IČ 06369201, DIČ CZ06369201
Místo stavby:	Park B. Němcové, Karviná Fryštáť	Formát	E info@amunprocz.cz, M: +420 738 463 308
Akce:		Datum	630x300
		Účel	7/2023
		Č. zakázky	DPS
Část:	D.1.1. Architektonicko–stavební řešení	Č. výkresu	1150/2022
Obsh. výkresu		Měřítko	1:100
Pohledy objekt B, C–nový stav		Č. výkresu	D.1.1.b
Pohled severovýchodní a jihovýchodní			B.105

objekt B Konírny -SO02

POZNÁMKA:

- VÝPLNĚ OTVORŮ V OBVODOVÉ STĚNĚ:
DŘEVĚNÝ RAM KASTLÍKOVÝ– ZASKLENÍ ZE STRANY EXTERIÉRU JEDNOSKLO+IZOLAČNÍ DVOUSKLO, JEDNOSKLO OTEVÍRÁVÉ VEN, DVOUSKLO OTEVÍRÁVÉ DOVNITŘ.
SKLO ČIRÉ, V MÍSTNOSTECH WC PŘÍZEMÍ OPATŘENÉ NA VNITŘNÍ TABULI MLÉČNOU PRŮSVITNOU FOLIÍ PLNĚ ČÁSTI DVEŘÍ Z PROFILOVANÝM PROLISEM, BUDE UPŘESNĚNO PŘED REALIZACÍ V RAMCI VÝROBY VZOROVÝCH DVEŘÍ.
POVRCHOVÁ ÚPRAVA DŘEVĚNÝCH RAMŮ–KRYCÍ NÁTĚR LOMENÁ BILÁ
DVEŘE SKLO LEPENÉ BEZPEČNOSTNÍ
KOVÁNÍ: SUROVÁ MOSAZ ELEGANT ALT. WIEN.
VÝPLNĚ V OBVODOVÉM PLÁŠTI OSADIT K VNĚJŠÍ HRANĚ OTVORU, KLENBY APOD.
1 OTVOR BOURAT DLE PŮVODNÍCH OTVORŮ
2 NOVÉ OTVORY
3 NOVÉ OTVORY PEVNĚ ZASKLENÉ
4 STAVAJÍCÍ PROFILOVANÉ OSTĚNÍ–OPRAVA
- KLEMPÍŘSKÉ VÝROBKY–DLE ČSN 733610, MATERIÁL TITANZINEK PŘEDZVĚTRALÝ ŠEDÝ VNĚJŠÍ OPLECHOVÁNÍ PARAPETŮ, BUDE PROVEDENO POUZE U OKEN, KTERÉ NELZE OSADIT K VNĚJŠÍMU LÍCI ZDIVA KLEMPÍŘSKÉ VÝROBKY PROVÁDĚT TRADIČNÍM ZPŮSOBEM (BEZ TYPIZOVANÝCH PLASTOVÝCH PRVKŮ)
- SPOJOVACÍ CHODBA–HLINÍKOVÁ PROSKLENÁ KONSTRUKCE–RAL 9007
- PRO POVRCHOVÉ ÚPRAVY ZEJMÉNA OMITKY POUŽÍVAT HMOTY NA BÁZI VÁPNA BEZ OBSAHU CEMENTU.
OMITKY RUČNĚ ZPRACOVANÉ TOČENÉ
- DŘEVĚNÉ RAMY VÝPLNÍ SUBTILNÍ PROFILOVANÉ, TVAR PROFILACE BUDE UPŘESNĚN PŘED REALIZACÍ NA ZÁKLADĚ VÝROBENÉHO VZOROVÉHO VÝROBKU (1KS OKNO+1KS DVEŘĚ), NUTNO KONZULTOVAT S PŘÍSLUŠNÝM ODBOREM PAMÁTKOVÉ PÉČE.
- PŘÍČLE ČLENÍ ZASKLENÍ–NEJEDNÁ SE O MEZISKELNÍ PRVKY.
- MEZISKELNÍ DISTANČNÍ RAMEČEK V ODSŤINU RAMU–LOMENÁ BILÁ.

POHLED SEVEROVÝCHODNÍ



objekt B Konírny -SO02
objekt C spojovací chodba-SO03